

# IN ATTESA DI...

*Le sale d'attesa sono da sempre una delle zone più importanti di un ufficio, sia esso di rappresentanza oppure no. L'occhio vuole la sua parte e renderla più accogliente possibile è un surplus di classe e raffinatezza.*

I clienti entrano nel vostro ufficio o nel vostro studio e vengono ricevuti dalla segretaria. Dopo di che? Ovvio, ci vuole un luogo dove farli accomodare, nell'attesa che voi vi liberiate. Una volta era sufficiente una sciatta sedia e un tavolino. Oggi le cose sono cambiate e si dà una grande importanza ai dettagli. Dunque, così come avete messo l'anima nell'arredare la vostra stanza privata, la medesima attenzione, vi consigliamo di rivolgerla

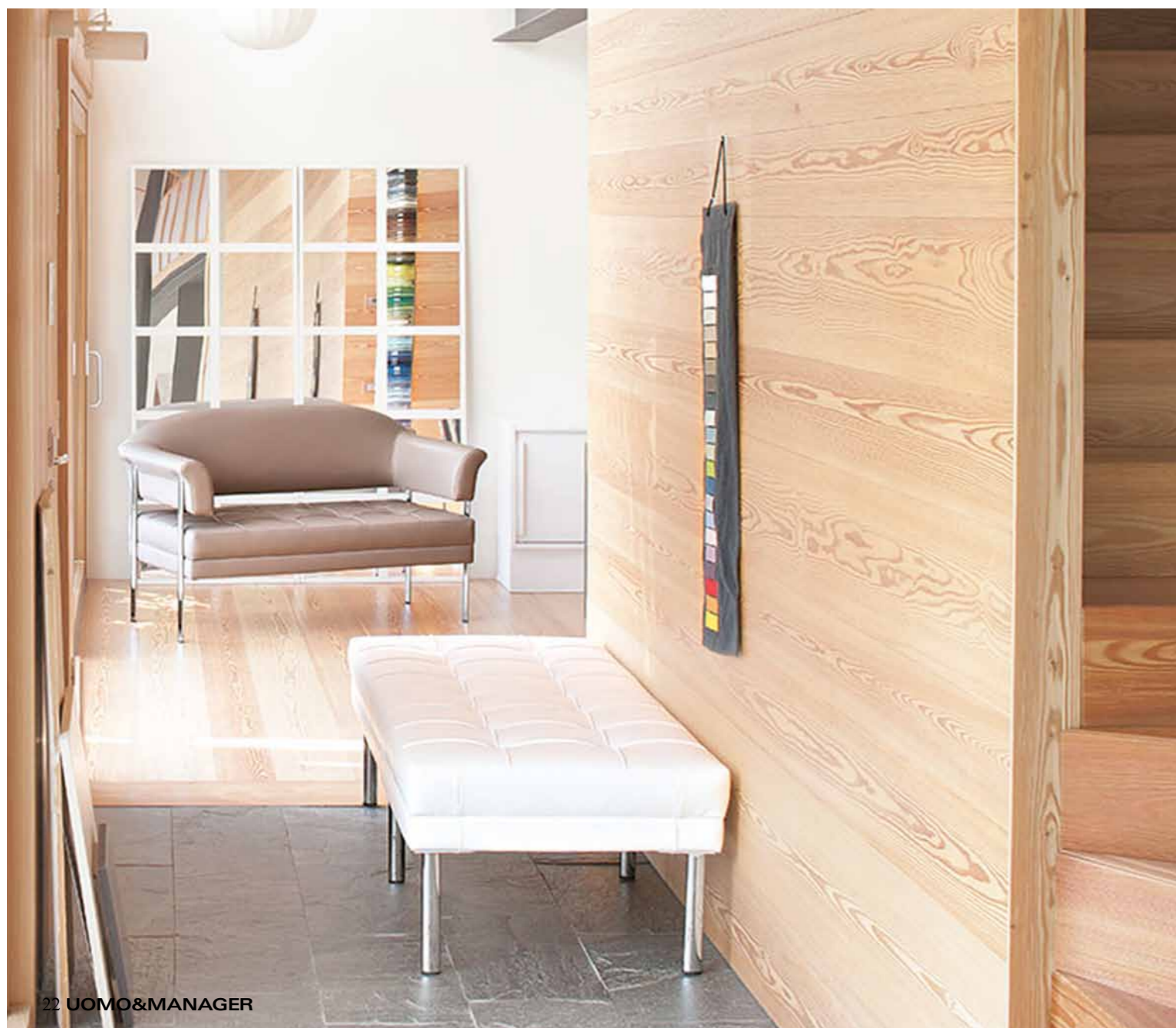
per gli altri ambienti che caratterizzano l'ufficio. Dalla sala riunioni alla reception e naturalmente alla sala d'attesa. Non dimenticate di prestare attenzione alla temperatura dell'ambiente, né di riempirla di riviste e magari arricchirla con un'elegante tv lcd. Ma quel che importa davvero è la comodità e la raffinatezza del mobilio. Se ne trovano di vario tipo, dalle più classiche alle più moderne. Stai a voi decidere...

## LINEA ITALIA

Si chiama Pitti ed è completamente rivestibile in tessuto, ecopelle, microfibra e pelle ed è sfoderabile per permettere una pulizia profonda. Un ambiente raffinato, ecco quello che si crea utilizzando questa linea per la propria sala d'attesa. Atmosfere soft che regalano un pizzico di serenità che in certe situazioni non fa mai male. L'intera struttura è sostenuta da un telaio realizzato in acciaio cromato. Quella in legno è rivestita in poliuretano espanso.

### DIVA OFFICE

Divani lounge, disponibili ad un posto, ma anche a due o tre regalano a questo ambiente eleganza e quel tocco di glam che non guasta mai. La struttura è in conglomerato ligneo classificato E1 a bassa emissione di formaldeide e legno multistrato. Gambe cromate realizzate in tubolare di acciaio ellittico. È possibile optare per il rivestimento in ecopelle ignifuga classe I di reazione al fuoco o in vera pelle.



### BABINI

Versatile e flessibile questo ambiente rende l'attesa decisamente più piacevole e permette di condividere e creare contatti. Si chiama Manatino ed ha un piano d'appoggio cablato che permette a più utenti di collegarsi ad internet oppure ricaricare i propri apparecchi, siano essi pc, tablet o smartphone. Sicuramente non una soluzione classica, ma estremamente intelligente, rispetto alle esigenze dei professionisti moderni.



## **INTERNA**

Disegnato in esclusiva dal grande Franco Poli, Soft Case, grazie alla sua modularità permette la massima personalizzazione in termini di finiture, materiali e dimensioni. In base agli spazi disponibili e alle preferenze, si declina infatti in numerose combinazioni, rendendo il sistema adatto ad essere integrato in qualsiasi progetto di design.



## **BRUNNER**

Si chiama Brunner Plot e da solo arreda un'intera sala d'attesa. Sulle eleganti ed ampie sedute, c'è spazio a sufficienza per trovare comode posizioni e gli schienali possono essere utilizzati al posto dei tavolini per consultare laptop o poggiarci i tablet. Il sistema prevede una serie di sedute variabili disposte su tre livelli, dove il bracciolo e lo schienale assumono una funzione assolutamente innovativa. È perfetto per ambienti di ogni dimensione. Plot di Brunner si è aggiudicato l'Interior Innovation Award 2013, nella categoria arredo.