



consente il rapido premontaggio degli ambienti, abbattendo così i costi dovuti all'alta qualità dei materiali e degli arredi prescelti. Il risultato è un'atmosfera accogliente, ispirata al lusso discreto ed essenziale di yacht e jet privati, dove funzionalità ed estetica si coniugano con le ultime tecnologie. Tutti elementi indispensabili, questi, per chi cerca un'ospitalità fatta di servizi efficienti e moderni, tagliati su misura per le proprie necessità e dove il lusso sia al servizio del comfort e non fine a se stesso.

ACCESSIBLE LUXURY

A new chain of hotels for the modern traveler

A breath of fresh air blows into the world of hospitality with the innovative proposal of structures and services custom-designed for the large population of modern travelers. The new brand of Dutch hotels – called CitizenM, an abbreviation of Mobile Citizen – takes into consideration the demands and desires of this target group: independent travellers who prefer to make their own personal choices, who appreciate

(2.2x2.2 m) che prevede un intelligente sistema per consentire le pulizie e il rassetto della stanza. Uniche anche le cabine doccia con la particolare illuminazione a led modulabile tramite un sistema computerizzato in intensità e colore, con dati registrabili e disponibili per il cliente ad ogni visita successiva. Si è posta grande attenzione ai particolari: letti e cuscini di generose dimensioni sono corredati da biancheria in lino, pareti finestrate diffondono la luce naturale dall'esterno, il televisore è ultrapiatto a schermo LCD, la doccia 'a pioggia' ha un effetto rigenerante. Ma non solo, le camere possono essere personalizzate secondo i desideri del cliente prenotando in anticipo sul

LUSSO ACCESSIBILE

txt: Alba Ferulli

16 Una nuova catena di hotel per moderni viaggiatori

Una ventata d'aria fresca irrompe nel mondo dell'ospitalità con l'innovativa proposta di strutture e servizi pensati su misura per una diffusa categoria di viaggiatori moderni. Il nuovo brand olandese di hotellerie, denominato CitizenM, abbreviazione di Mobile Citizen (cittadini mobili), tiene in considerazione proprio i bisogni e i desideri di questo target: viaggiatori indipendenti che amano fare scelte personali, apprezzano il design contemporaneo e la tecnologia 'amica', rispettano luoghi e culture e hanno uno spirito giovanile. I Mobile Citizen si spostano su brevi e lunghe distanze, provengono dalle città di tutto il mondo e condividono il desiderio di un 'lusso accessibile'. Sono professionisti, esploratori con interessi culturali che non disdegnano fare shopping e hanno le idee chiare su ciò che vogliono da un hotel. Il primo hotel CitizenM apre i battenti all'inizio del 2008 nell'aeroporto Schiphol di Amsterdam, mentre in autunno aprirà il secondo, questa volta vicino al centro storico della città. A breve seguiranno 20 nuovi hotel CitizenM, sparsi nelle principali città europee: Londra, Glasgow, Barcellona, Berlino, Milano, Bruxelles e Copenhagen, solo per citarne alcune. La filosofia del gruppo, che si compone di professionisti esperti sia nel campo dell'ospitalità sia in quello della moda, nasce dalla volontà di offrire soggiorni di lusso a un



prezzo assolutamente accessibile. Tassativamente aboliti i costi 'nascosti': onestà e trasparenza sono di primaria importanza e così, per esempio, l'accesso a Internet e l'intrattenimento, come i film su richiesta, sono gratuiti. Le camere ampie e spaziose coniugano funzionalità, comfort e design. Le stanze sono costruite utilizzando come base un container marittimo riconvertito del quale vengono mantenuti la struttura portante e i volumi. Si tratta di una tendenza che si va diffondendo nell'architettura contemporanea e che qui trova un'applicazione eccellente per il settore dell'hotellerie. All'interno del volume standard delle camere (2.80 m di larghezza per 12 m di lunghezza), Interna Contrat ha realizzato sulla base dei disegni dello studio di interior design olandese Concrete tutti gli arredi chiavi in mano, ma non solo. Interna Contract ha partecipato a tutte le fasi preliminari di studio e progettazione che hanno consentito l'ingegnerizzazione e la messa a punto della camera tipo, rendendone di fatto possibile la realizzazione. Tra i pezzi d'arredo spicca il letto doppio di forma quadrata

web, oppure servendosi dell'apposito touch-screen presente nella stanza. Si può così creare l'atmosfera preferita, che sarà pronta ad accogliere il cliente al suo ingresso. I diversi scenari personalizzabili comprendono illuminazione e musica, temperatura ambientale, orario della sveglia. Il cliente può tenere con sé la chiave della camera, che è una carta personale RFID (Radio Frequency Identification Data), poiché questa mantiene in memoria il profilo personalizzato per il prossimo soggiorno. La lobby si articola in moderni salottini studiati per ogni occasione: spazi attrezzati dove lavorare in tutta comodità e riservatezza, altri dedicati al relax offrono comode chaise-longue. Il ristorante, aperto 24 ore su 24, offre svariati piatti caldi e poi sushi, insalate, sandwich, drink analcolici e caffè. Infine, l'hotel offre un ampio assortimento di riviste e libri di design, guide alla città, accessori da viaggio di lusso. Il segreto per un'accoglienza di classe a prezzi accessibili sta nel particolare metodo costruttivo dei CitizenM hotels, denominato 'Industrial Flexible Demountable', un sistema modulare che

contemporary design and 'user-friendly' technology; they have great respect for the surroundings and the culture of the places they visit and they are always young-at-heart. The Mobile Citizens cover short and long distances; they come from every city across the world



and share the same love of 'accessible luxury'. They are professionals, explorers with cultural interests but who do not disdain shopping and they have very clear ideas on what they want from a hotel. The first CitizenM hotel will open its doors during 2008 in the grounds of Schiphol Airport, Amsterdam; the second one will open in the Fall, close to the city's historical center. And then over a short period of time, a further 20 CitizenM hotels will open in many of Europe's most important cities: London, Glasgow, Barcelona, Berlin, Milan, Brussels and Copenhagen, to name just a few. The philosophy of this group, consisting of expert professionals from

the room temperature, the wake-up call time. The guest can keep the bedroom key with him at all times; it is a personal RFID card (Radio Frequency Identification Data), and can be used for subsequent visits as it stores all the guest's personal information. The lobby contains a series of modern lounges that have been studied for every occasion: some of them have been equipped to allow guests to work in comfort and maximum privacy; others are solely for relaxation and have been furnished with luxurious chaise-longues. The restaurant is open around the clock and offers a wide selection of hot dishes, sushi, salads, sandwiches, soft



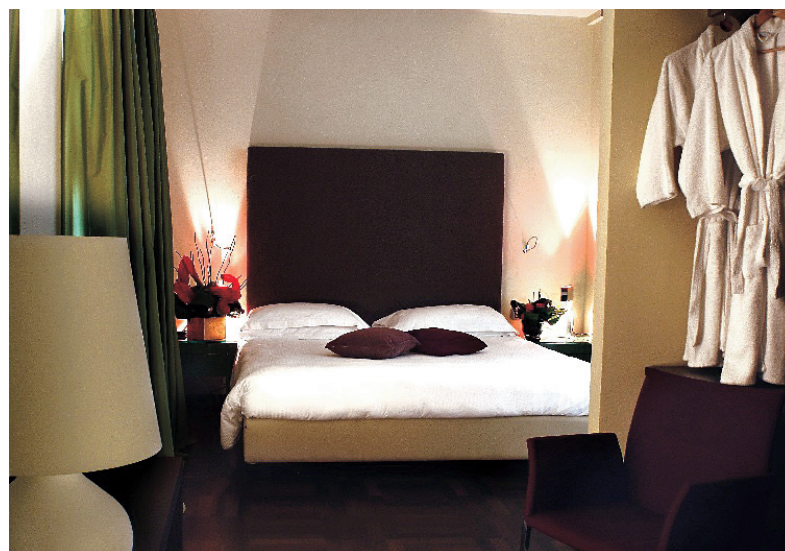
the worlds of hospitality and fashion, developed from the idea of providing luxury accommodation at a cost accessible to most. All the hidden costs have been abolished: honesty and transparency are the key factors of primary importance. As a result, Internet access and entertainment such as films, are all free-of-charge. The large spacious bedrooms combine practical function, comfort and design. Great attention was paid to detail: beds and pillows have been manufactured in generous sizes and matched with luxurious bed-linen, windows allow light from the outside to flood the rooms, the television has an ultra-flat LCD screen, the shower produces a regenerating effect. But that's not all: the bedrooms can be customized to satisfy the client's whims, through the advanced booking system or using the touch-screen installed in the bedroom. As a result, a special and possibly unique atmosphere can be created which will welcome the customer as he enters the room. The customization includes the illumination effect and the music,

drinks and coffee. Finally the guests can peruse a wide selection of magazines and books on design, examine the guidebooks for the city and examine the wonderful luxury travel accessories. The secret to the success of this particular brand of top quality hospitality at accessible prices lies in the special building plan for the CitizenM hotels, called 'Industrial Flexible Demountable'. This is a modular system that consents the rapid pre-assembly of the ambiances, thus cutting the costs associated with the high quality of the materials and the pre-selected furnishings. The result is a cozy environment, inspired by the discrete and minimal luxury of yachts and private jets, where performance and aesthetics are mixed with the very latest technology. All of these elements are essential for the people who are searching for hospitality complete with efficient and modern services, devised to satisfy the individual's needs, where luxury has been added for no other reason than to greatly enhance comfort.

DORMIRE FASHION

Conoscevamo già quella newyorkese: la nuova suite che Bottega Veneta ha inaugurato a Roma, nel St. Regis Grand Hotel, è molto diversa, un ambiente caratterizzato da una palette di colori chiari, che evocano una sensazione di maggior ariosità. I pavimenti sono in pietra calcarea naturale con un trattamento che rende la superficie liscia e fresca, in parte ricoperti con tappeti di lana della Nuova Zelanda.

suite that Bottega Veneta has inaugurated in Rome in the St. Regis Grand Hotel, is very different. It is an ambience characterized by a palette of pale colors that create a greater feeling of airiness and space. The floors are natural limestone which have been given a special treatment to leave the surfaces smooth and clean. These are partly covered with New Zealand wool rugs. Walking barefoot will also be a



Sarà bello camminarci anche a piedi nudi, aggirandosi tra gli accessori e gli oggetti di lusso della collezione della casa: cuscini in lino intrecciato, vetri di Murano incisi a mano, coperte in cashmere e fragranze d'ambiente. Firmate anch'esse Bottega Veneta. (P.R.)

wonderful experience; guests can tiptoe between the accessories and luxury articles from the household collection: woven linen cushions, hand-etched Murano glass, cashmere covers and air fresheners, again created by Bottega Veneta. (P.R.)

SLEEPING IN THE HEART OF FASHION

We were already familiar with the New York version: however, the new